

### 注意事項

1. 避免面板撞擊。
2. 工作溫度0~50度。
3. 避免電池漏液(定期更換電池)。
4. 使用前請先確認是否需要校正。
5. 面板或按鍵破裂請立即更換，否則會導致電路板故障。



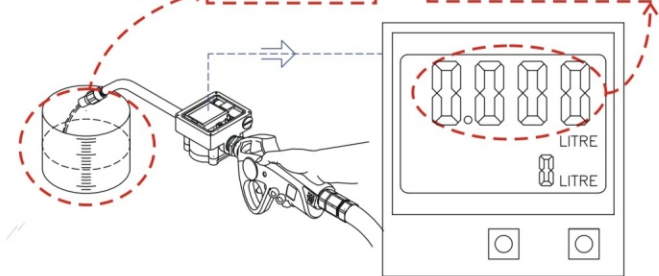
### 故障排除

1. 系統當機，拔除電池，重新安置。
2. 執行校正，數字亂跳或不動，請至校正模式輸入上次校正值即可。
3. 接點氧化，電池正負極接點使用砂紙磨一下。

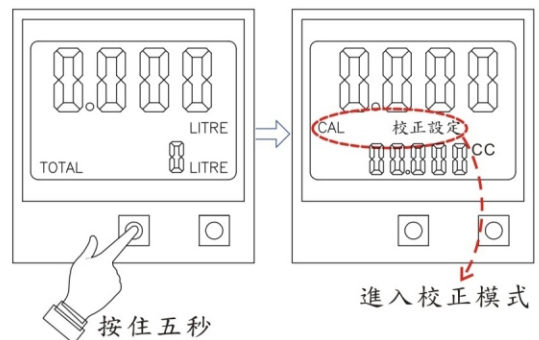
## (D) 校正步驟

### (1) 計算誤差值

$$\text{誤差值} = \text{量杯值} \div \text{油錶顯示}$$



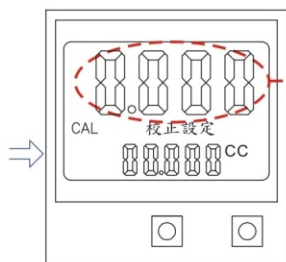
### (2) 進入校正模式



### (3) 計算校正值

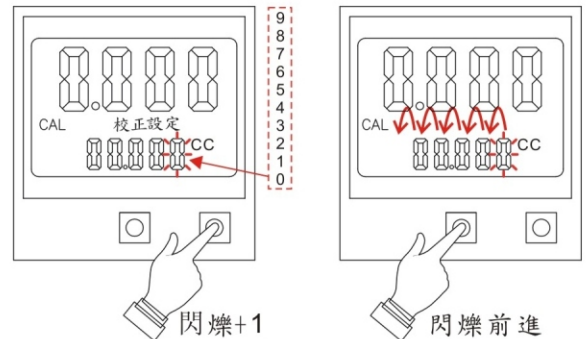
★ 誤差值在步驟(1)

$$\text{校正值} = \text{誤差值} (\text{乘}) \text{設定值}$$



### (4) 輸入校正值

★ 輸入校正值至下方閃爍位置



### 校正注意

1. 輸入值00.000放棄校正。
2. 執行校正會導致TOTAL歸零。
3. 量杯越大越精準(建議3公升以上)。
4. 校正值請記錄下來，系統當機時可使用。
5. 校正模式下，如果60秒沒有動作，會回到正常模式。
6. 校正模式下的設定值，為系統每次信號感應的CC數量。

$$\text{校正值} = \text{量杯值} \times \text{原先設定值} / \text{油表顯示值}$$